

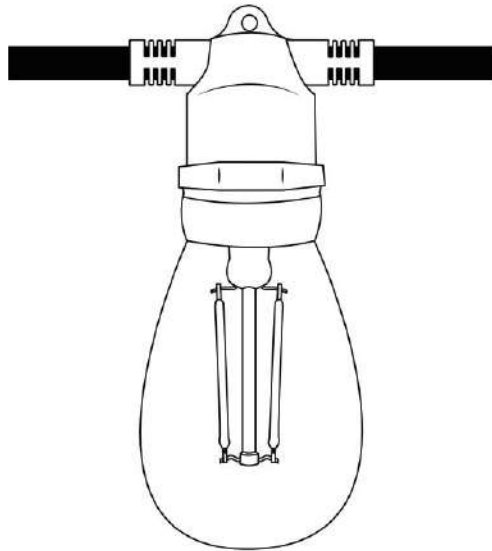


Importato e distribuito da F.A.I. Srl,  
Via Martiri della Libertà, 27  
24040 Misano di Gera d'Adda - (BG)  
Italy - info@fai-srl.com  
Tel. +39 0363 848111 - +39 0363 848500

light UP your creativity.

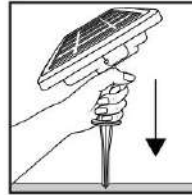
## 3062/SOL/NE

### Catenaria LED solare 9.2mt



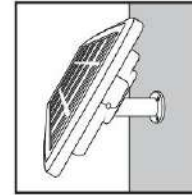
Lunghezza cavo	Voltaggio della lampadina	Potenza della lampadina	Tipo di lampadina	Base della lampadina	Dimmerabile	Grado di protezione IP	Operativo Temperatura
9.2 mt	3Vdc	0,5W	S14	E27	NO	IP44	-10°~45°

#### INSTALLAZIONE



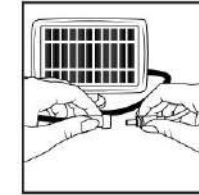
1A.\* Per l'installazione a terra, montare il picchetto alla parte corrispondente sul retro del pannello solare e fissarlo con la vite inclusa. Piantare il paletto nel terreno per completare il montaggio.

\* Per ottenere prestazioni ottimali, montare il pannello solare in un'area che riceva luce solare diretta.

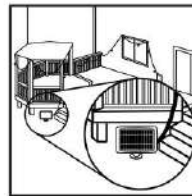


1B.\* Per l'installazione a parete montare l'accessorio relativo alla parte corrispondente sul retro del pannello solare e fissarlo con la vite inclusa.

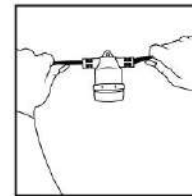
Quindi fissare con le viti la base dell'accessorio alla parete attraverso i fori della base stessa.



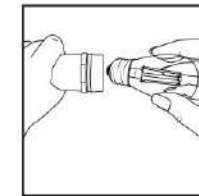
2. Collegare il pannello alla catenaria.



3. Individuare la posizione di montaggio desiderata entro la portata del pannello solare.

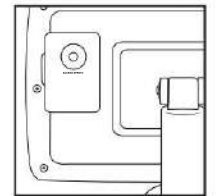


4. Appendere le luci tramite la clip di montaggio su ciascuna presa.



5.\* Avvitare le lampadine nei portalampade lungo il cavo.

\* Si consiglia di appendere la corda prima di collegare le lampadine per evitare possibili danni alle lampadine durante il processo di montaggio.



6. Premere il pulsante ON/OFF sul retro del pannello solare.

#### GARANZIA 1 ANNO CONTRO I DIFETTI

Tutti i prodotti F.A.I.Srl sono garantiti contro difetti di fabbricazione e dei materiali per 1 anno dall'acquisto. Se il prodotto si guasta a causa di un difetto di fabbricazione durante il normale utilizzo, restituire il prodotto e la ricevuta di vendita datata al negozio in cui è stato acquistato per la sostituzione OPPURE inviare il prodotto e la ricevuta di vendita datata all'indirizzo postale di F.A.I.Srl. Non coperto: le lampadine non sono coperte da questa garanzia. L'assistenza o la modifica non autorizzata a questo prodotto o a qualsiasi componente fornito annullerà la presente garanzia nella sua interezza.

#### SUGGERIMENTI

Montare le luci con le lampadine rivolte verso il basso e non raggrupparle. Le luci dovrebbero avere una distanza minima di 10 cm dall'oggetto più vicino.

#### ATTENZIONE

Le luci a stringa LED solari sono progettate per l'uso con lampadine a bassa tensione da 3Vdc con potenza nominale di 0,5 watt. L'uso di altre lampadine potrebbe rendere le luci inutilizzabili o provocare danni.

#### AVVERTENZE

Tenere lontano da materiali combustibili e non permettere che lampadine o prese entrino in contatto con pareti, soffitti, tessuti, ecc. Non destinato all'installazione su soffitti,

IP44



MADE IN P.R.C.