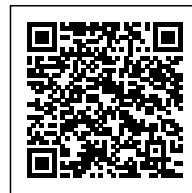


PORTALAMPADE ATTACCO S14D PER LAMPAD E LINESTRA



Codice Prodotto: 9201

CARATTERISTICHE

Tra i nostri prodotti, all'interno della categoria dei portalampade, potrai trovare svariate soluzioni funzionali che andranno a soddisfare le tue esigenze. Gli articoli che ritroverai sono caratterizzati da finiture e design differenti, che ti permetteranno di adattarli in modo pratico e semplice ad ogni tipologia di ambiente.

Il Portalampade attacco S14D per lampade linestra ha un attacco S14D e un corpo in materiale termoplastico. Il prodotto ha una tensione nominale di 202-240 Vac, per di più prevede un fissaggio con viti. Potrai trovare le dimensioni precise dell'articolo, relative ad ogni sua componente, visualizzando il suo disegno tecnico.

Il materiale termoplastico che lo compone ne garantisce la solidità e la durevolezza, permettendo però al prodotto di rimanere maneggevole e leggero.

Inoltre, il prodotto Portalampade attacco S14D per lampade linestra è dotato della certificazione IMQ che garantisce la conformità ai requisiti richiesti dagli standard di riferimento e aggiungono un valore che dura nel tempo.

Con riserva modifiche tecniche



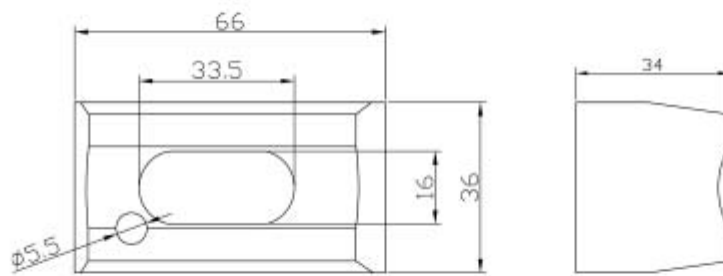
Se dovessi aver bisogno di maggiori informazioni relative a questo prodotto o necessiti di un'offerta personalizzata [contattaci!](#)

Rimani aggiornato sui nostri prodotti, seguici sui nostri canali social [Facebook](#) e [Instagram](#).

| | |
|--------------------|---------------|
| Attacco: | S14D |
| Tensione nominale: | 220 - 240 Vac |
| Corpo: | terpoplastico |
| Fissaggio: | con viti |

Con riserva modifiche tecniche

DISEGNO TECNICO



Con riserva modifiche tecniche



NOTES
