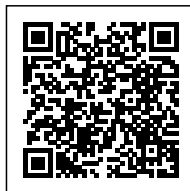


## MORSETTIERE IN STEATITE 3 POLI



**Codice Prodotto:** 0423



## CARATTERISTICHE

### Morsettiere in steatite

Ganci, morsetti, serracavi, catene e molti altri articoli sono disponibili per te all'interno della categoria minuterie e accessori. Sono perfetti per personalizzare e rendere unici i tuoi oggetti d'arredamento. Grazie a questi prodotti per il fissaggio a parete o a sospensione potrai allestire gli ambienti domestici secondo il tuo stile.

Nell'ambito dell'impianto elettrico di casa, i morsetti hanno il compito di isolare e collegare opportunamente più conduttori di un circuito elettrico. Questi garantiscono una sicura tenuta meccanica e una sufficiente protezione, in più sono facili e veloci da "gestire" in qualsiasi contesto di utilizzo.

Le Morsettiere in steatite 3 poli presentano un corpo di dimensioni pari a (LxAxP) 56 x 23 x 46 mm. Scegliendo questi morsetti, potrai selezionarli optando per il valore che più si addice alle tue necessità. Partendo dalla sezione massima cavo mm<sup>2</sup> flessibile, alla sezione massima cavo mm<sup>2</sup> rigido, agli ampere e ai pezzi presenti nella confezione.

Con riserva modifiche tecniche



Il materiale con cui questo prodotto è stato realizzato oltre ad essere resistente al calore, non si deteriora alle alte temperature (TEMPERATURA 200° C).


Se dovessi aver bisogno di maggiori informazioni relative a questo prodotto o necessiti di un'offerta personalizzata [contattaci!](#)

Rimani aggiornato sui nostri prodotti, seguici sui nostri canali social [Facebook](#) e [Instagram](#).

TEMPERATURA 200° C

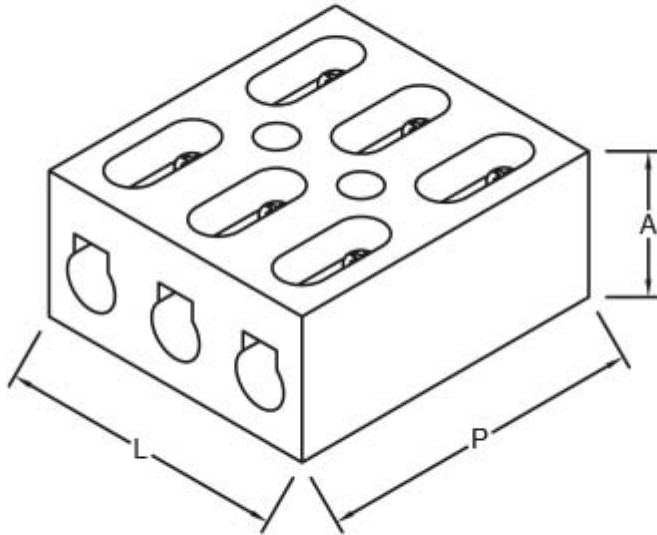
Con riserva modifiche tecniche

**VARIAZIONI**

<b>Immagine</b>	<b>Codice Prodotto</b>	<b>Poli</b>	<b>Dimensioni (LxAxP) mm</b>	<b>Sezione massima cavo mm<sup>2</sup> flessibile</b>	<b>Sezione massima cavo mm<sup>2</sup> rigido</b>	<b>Ampere</b>	<b>Conf. pezzi</b>
	0423	3	56,0 x 23,0 x 46,0	10	16	75	30

Con riserva modifiche tecniche

## DISEGNO TECNICO



Con riserva modifiche tecniche



## NOTES

---

---

---

---

---

---

---