

ISOLATORE MILANO MEDIO



CE



Codice Prodotto: 9001/M/....

CARATTERISTICHE

All'interno della categoria componenti per impianti e lampadari di porcellana potrai trovare un'ampia gamma di articoli che ti permetteranno di fissare e personalizzare i tuoi lampadari.

Pulsanti, interruttori, prese, isolatori, scatole di derivazione e deviatori in porcellana colorata ti consentiranno di creare un lampadario ad hoc, con uno stile vintage e retro oppure moderno e minimale.

Gli Isolatori elettrici sono dispositivi che permettono di creare qualsiasi impianto elettrico senza utilizzare canaline esterne e senza l'intervento del muratore! Questi consentono di isolare un conduttore elettrico da altri materiali, evitando dispersioni di corrente sulla struttura stessa. Sono prodotti robusti, sicuri e convenienti.

L'Isolatore Milano medio è realizzato in porcellana smaltata e presenta le seguenti dimensioni: 16 x 22 mm. Inoltre, prevede un fissaggio con vite di diametro equivalente a 3,5 mm. La sezione ideale è da 1,5 mm² a 2,5 mm².

L'isolatore è disponibile in diversi colori: bianco, nero, marrone, verde, rosso, giallo, blu, arancione,

Con riserva modifiche tecniche



marmo, bianco opaco e nero opaco, cotto.





Se dovessi aver bisogno di maggiori informazioni relative a questo prodotto o necessiti di un'offerta personalizzata [contattaci!](#)

Rimani aggiornato sui nostri prodotti, seguici sui nostri canali social [Facebook](#) e [Instagram](#).

Dimensione:	16x22 mm
Materiale:	porcellana smaltata
Sezione ideale:	da 1,5 mm ² a 2,5 mm ²
Fissaggio:	con vite diam. 3.5

Con riserva modifiche tecniche

VARIAZIONI

Immagine	Codice Prodotto	Colore
	9001/M/KK	Khaki
	9001/M/GG	Grigio
	9001/M/CT	Corten
	9001/M/TO	Tortora

Con riserva modifiche tecniche

Immagine**Codice Prodotto****Colore**

9001/M/CO

Cotto



9001/M/BI/

Bianco



9001/M/NE/





Nero



9001/M/MA/

Marrone

Con riserva modifiche tecniche

Immagine	Codice Prodotto	Colore
	9001/M/VE/	Verde
	9001/M/RS/	Rosso
	9001/M/GI/	Giallo
	9001/M/BL/	Blu

Con riserva modifiche tecniche

Immagine**Codice Prodotto****Colore**

9001/M/AR/

Arancione



9001/M/MR/

Marmo



9001/M/BI/OP/

Bianco Opaco

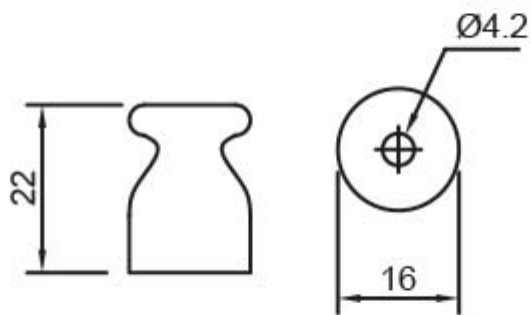


9001/M/NE/OP/

Nero Opaco

Con riserva modifiche tecniche

DISEGNO TECNICO



Con riserva modifiche tecniche



NOTES
