

ISOLATORE MILANO 16X22



Codice Prodotto: 9001/M/...



CARATTERISTICHE

Isolatore Milano

Ganci, morsetti, serracavi, catene e molti altri articoli sono disponibili per te all'interno della categoria miniature e accessori. Sono perfetti per personalizzare e rendere unici i tuoi oggetti d'arredamento. Grazie a questi prodotti per il fissaggio a parete o a sospensione potrai allestire gli ambienti domestici secondo il tuo stile.

Gli Isolatori elettrici sono dispositivi che permettono di creare qualsiasi impianto elettrico. Non necessitano l'utilizzo di canaline esterne o dell'intervento di personale addetto come di un muratore! Questi consentono di isolare un conduttore elettrico da altri materiali. Evitano così dispersioni di corrente sulla struttura stessa. Si tratta di prodotti robusti, sicuri e convenienti.

L'Isolatore Milano 16x22 è realizzato in porcellana smaltata. Presenta le seguenti dimensioni: 16 × 22 mm. Inoltre, prevede un fissaggio con vite di diametro equivalente a 3,5 mm. La sezione ideale è da 1,5 mm² a 2,5 mm². Per maggiori informazioni sulle dimensioni del prodotto visualizza il suo disegno tecnico.

Con riserva modifiche tecniche



L'isolatore è disponibile in diversi colori: bianco, nero, marrone, verde, rosso, giallo, blu, arancione, marmo, bianco opaco e nero opaco.





Se dovessi aver bisogno di maggiori informazioni relative a questo prodotto o necessiti di un'offerta personalizzata [contattaci!](#)

Rimani aggiornato sui nostri prodotti, seguici sui nostri canali social [Facebook](#) e [Instagram](#).

Materiale:	porcellana smaltata
Sezione ideale:	da 1,5 mm ² a 2,5 mm ²
Fissaggio:	con vite diam. 3.5

Con riserva modifiche tecniche

VARIAZIONI

Immagine	Codice Prodotto	Colore
	9001/M/CT_	Corten
	9001/M/KK_	Khaki
	9001/M/GG_	Grigio
	9001/M/TO_	Tortora

Con riserva modifiche tecniche

Immagine**Codice Prodotto****Colore**

9001/M/BI

Bianco



9001/M/NE

Nero



9001/M/MA

Marrone



9001/M/VE

Verde

Con riserva modifiche tecniche

Immagine**Codice Prodotto****Colore**

9001/M/RS

Rosso



9001/M/GI

Giallo



9001/M/BL

Blu



9001/M/AR

Arancione

Con riserva modifiche tecniche

Immagine**Codice Prodotto****Colore**

9001/M/MR

Marmo



9001/M/BI/OP

Bianco Opaco

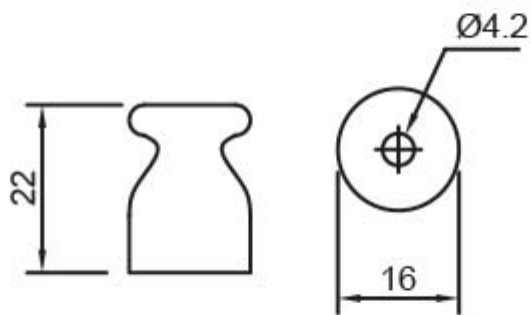


9001/M/NE/OP

Nero Opaco

Con riserva modifiche tecniche

DISEGNO TECNICO



Con riserva modifiche tecniche



NOTES
