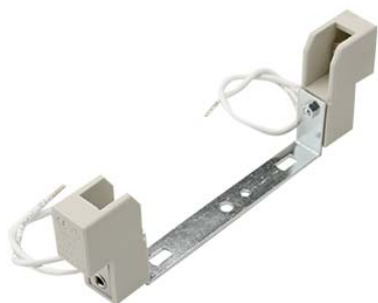


**PORTALAMPADE IN STEATITE PER LAMPADE
ALOGENE A TENSIONE DI RETE**

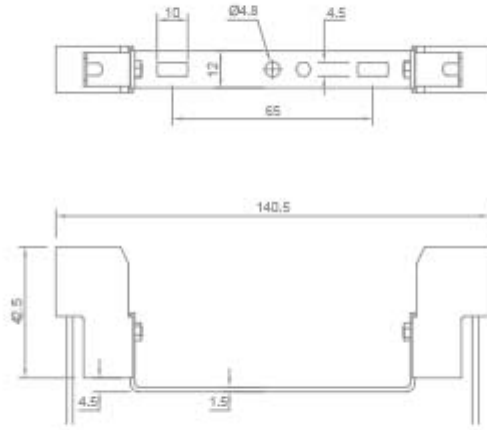
Confezione 10 pezzi | Box 100 pezzi

**Codice Prodotto:** 1184**CARATTERISTICHE**

| | |
|--------------------|--|
| Attacco: | R7s per lampade Z lungh. 114,2 mm |
| Tensione nominale: | 250 Vac |
| Corrente nominale: | 6 A |
| Corpo: | steatite |
| Cavi: | 25 cm |
| Fissaggio: | con staffa metallica con fori Ø 4,8 mm |

DISEGNO TECNICO

Con riserva modifiche tecniche



NOTES

Con riserva modifiche tecniche