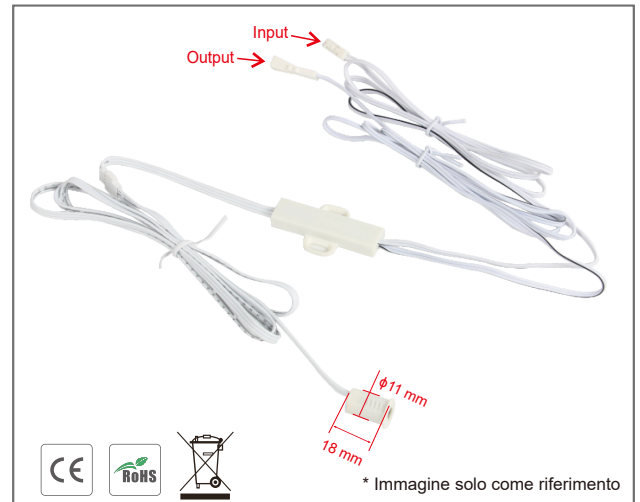


## Sensore di accensione/spegnimento luci per ante montaggio ad incasso

### Funzioni:

- Accensione/spegnimento automatico all'apertura/chiusura dell'anta.
- Tensione in ingresso: 12/24Vdc.
- Tensione di uscita: 12/24Vdc.
- Corrente di ingresso: 4 Amp.
- Carico 48 W a 12Vdc e 96 W a 24Vdc.
- Lunghezza cavo di ingresso e uscita: 1 mt.
- Lunghezza cavo sensore: 1 mt.
- $0,5 \text{ cm} \leq \text{Intervallo di rilevamento} \leq 10 \text{ cm}$ .

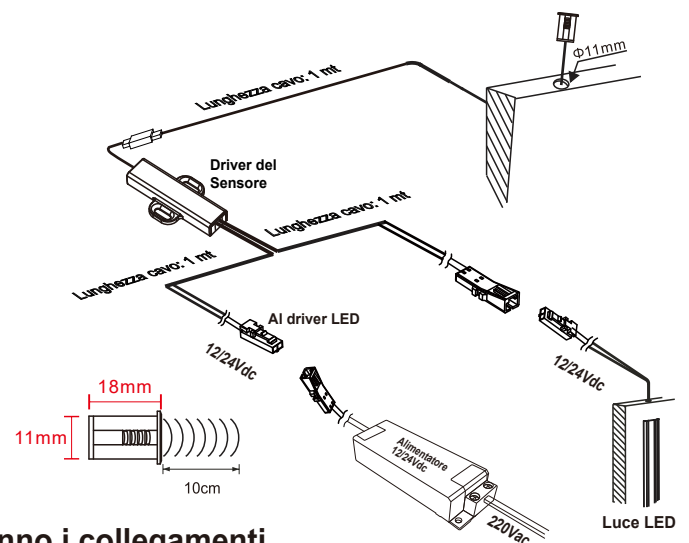
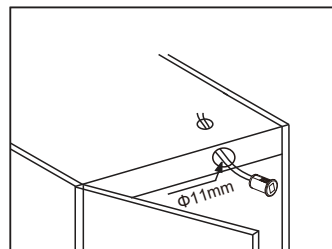
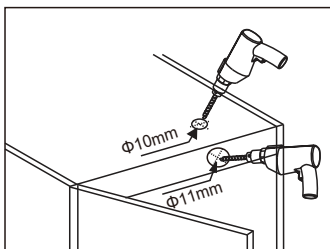


Made in P.R.C.

### Operazioni:

- La lampada a LED si collega all'estremità di uscita.
- L'interruttore del sensore IR accenderà la luce LED quando l'anta è aperta e spegnerà la luce LED quando l'anta è chiusa.
- Il raggio di rilevamento è di 10 cm dal rilevatore del sensore all'anta.

### Installazione:



**Attenzione: Leggere l'etichetta sul cavo quando si fanno i collegamenti.**