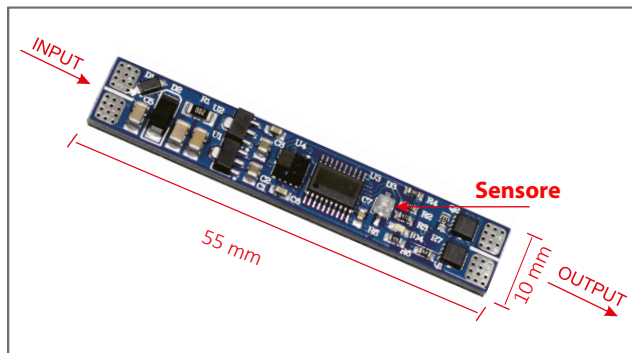


## Manuale minidimmer a sfioro 5016/SF

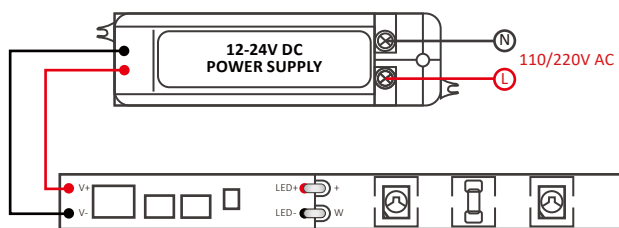
### Funzioni

- Accende/spegne la luce passando la mano vicino al sensore <18cm
- Tensione in ingresso/uscita: 12-24Vdc
- Corrente massima: 8Amp
- Carico: 96W a 12Vdc, 192W a 24Vdc
- Distanza di rilevamento: <18cm (Senza copertura)
- Mantenere la mano vicino al sensore >1 secondo per dimmerare la luminosità dal 3% al 100%
- Con funzione memoria. Spegnendo la luce tiene memoria del livello di luminosità
- Dimensioni: 55x10mm



Made in P.R.C.

### Schema dei collegamenti:



V+ Input positivo  
 V- Input negativo  
 LED + Output LED positivo  
 LED - Output LED negativo

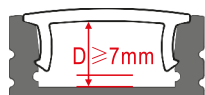
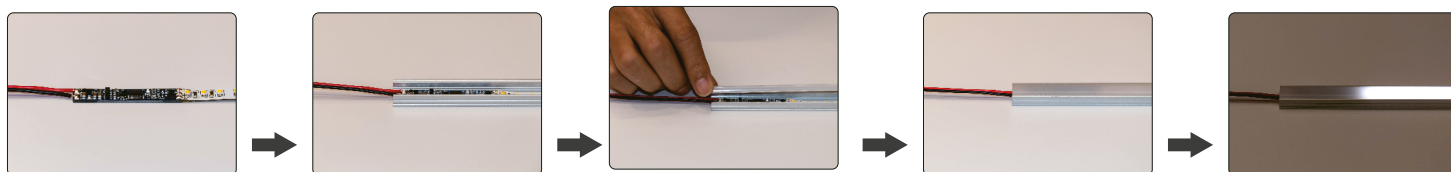
### Operazioni

- Questo sensore di prossimità (sensore di movimento) è progettato per essere utilizzato nei profili in alluminio.
- È dedicato all'accensione allo spegnimento ed al dimmer delle luci LED senza toccare il sensore. A luce spenta, passando la mano sotto il sensore, la luce si accende, la luce si spegne se è già accesa. Tenendo la mano sotto il sensore la luce viene dimmerata. Il sensore mantiene memoria dell'intensità luminosa quando la luce viene spenta.
- Il dispositivo invia una serie di impulsi infrarossi e misura l'intensità del segnale riflesso. Quando una mano è vicina al sensore, gli impulsi infrarossi si riflettono sulla mano e ritornano al sensore. Se l'intensità del segnale viene mantenuta al livello appropriato, l'uscita del sensore invertirà il suo stato, da acceso a spento e viceversa
- Il sensore è trasparente ai segnali provenienti da altre fonti come telecomandi a infrarossi, lampade o luce solare.

### Applicazioni

- Il sensore di prossimità è dedicato ad applicazioni che richiedono standard igienici molto elevati come: laboratori, sale operatorie ospedaliere.
- Il sensore garantisce sicurezza durante l'accensione della luce in bagno con le mani bagnate o in qualsiasi applicazione critica in cui si potrebbe non voler toccare fisicamente il sensore.
- Il sensore offre comfort, ad esempio, durante il lavoro in cucina poiché consente un'attivazione rapida e sicura dell'illuminazione durante il lavoro, spesso con le mani non lavate.

### Passaggi per l'installazione



**Attenzione: La distanza tra la base del profilo e la copertura deve essere 7mm <math>D < 50\text{mm}</math>**