

Istruzioni plafoniera LED Art. 5236/300

Descrizione:

Vengono utilizzati led ad alta luminosità ed alta qualità, alimentati da un driver a corrente costante. Basso consumo, lunga durata ed alta sicurezza. Il corpo è fatto con plastica resistente al calore ed anti UV, elegante e stilizzata.

Una buona gestione del calore assicura stabilità ai led e controllo della perdita di luminosità. L'ottica assicura una luce soft ed uniforme.

Facile da usare, accensione istantanea, no flicker, non abbaglia. Assenza di sostanze pericolose.

Questo prodotto è largamente usato nei negozi, hotel, ristoranti ecc... E' un ottimo sostituto delle lampade alogene.

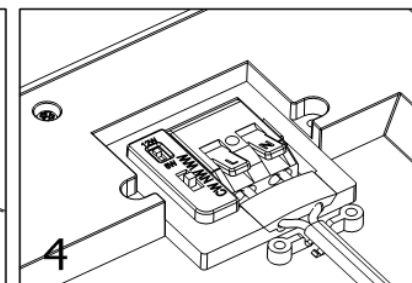
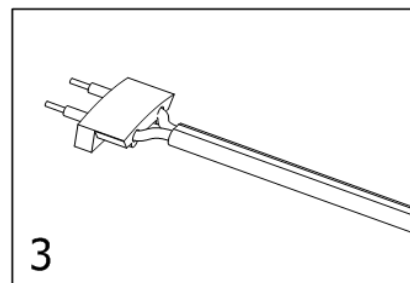
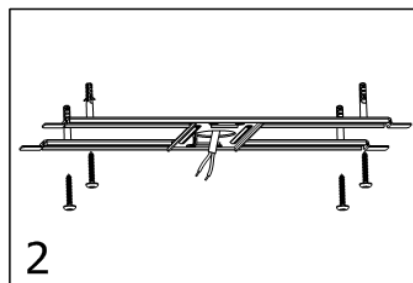
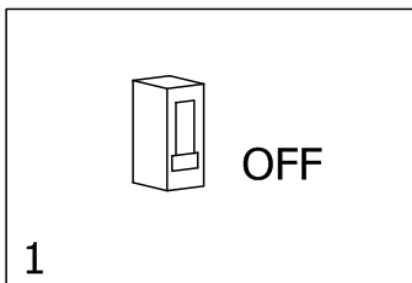
Note:

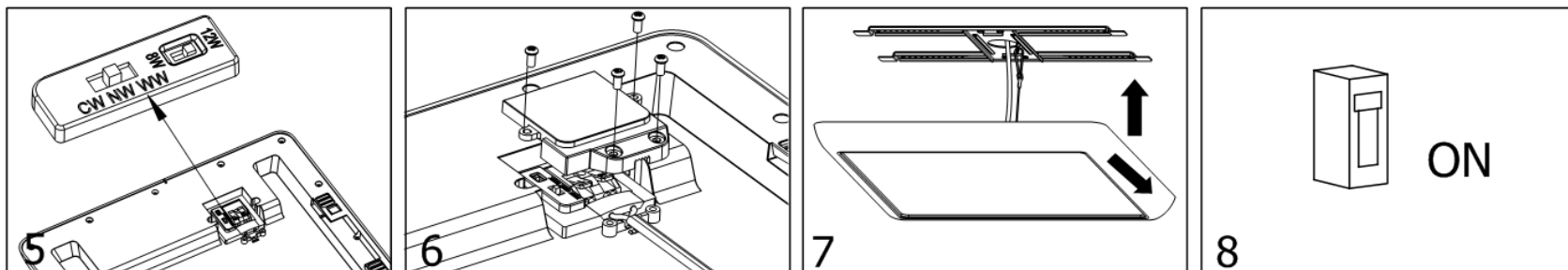
- Per l'installazione, assistenza ed ispezione affidarsi a personale esperto, elettricisti qualificati.
- Può essere installato a plafone o ad incasso.
- Non installare il prodotto in posti umidi o troppo caldi.
- Attorno al prodotto devono essere lasciati 75mm di spazio per la ventilazione. Non coprire mai la luce.
- Condizioni di stoccaggio: temperature ambiente, ambiente asciutto.

CE RoHS

Istruzioni per installazione a plafone:

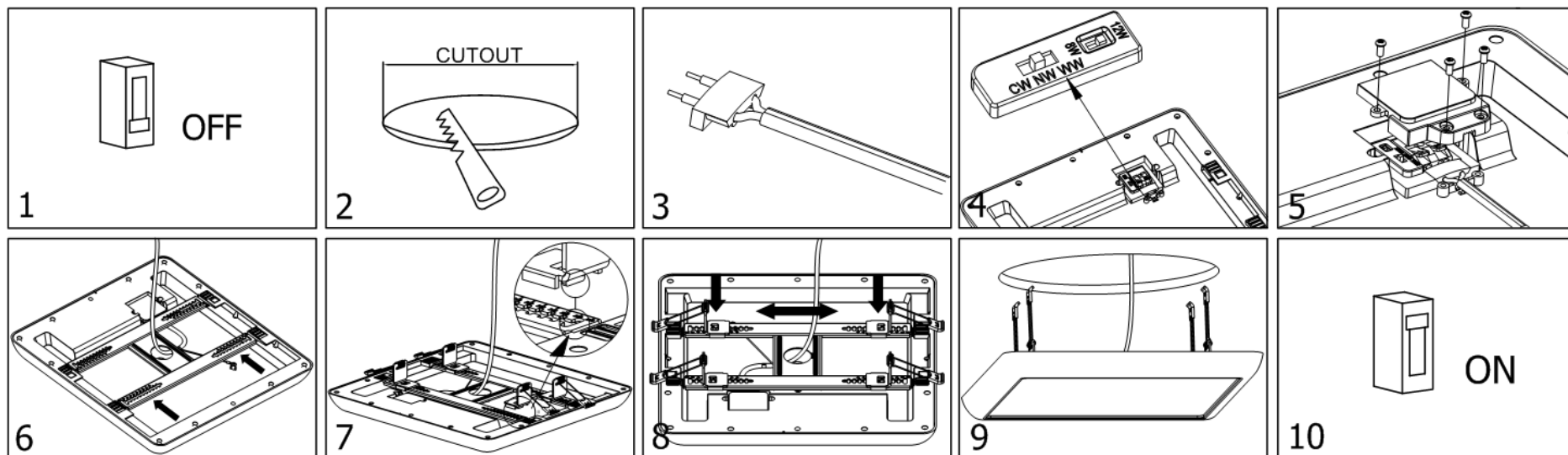
- Disegno 1. Togliere la corrente generale.
- Disegno 2. Fissare la staffa di montaggio della plafoniera al soffitto (I tasselli devono essere installati prima del fissaggio della staffa).
- Disegno 3. Montare la protezione di silicone sul cavo.
- Disegno 4. Inserire I terminali del cavo nel connettore della lampada, assicurarsi che la connessione sia a regola d'arte.
- Disegno 5. Selezionare CCT e Potenza sul retro della lampada, utilizzare gli interruttori.
- Disegno 6. Fissare il coperchio dei cavi saldamente alla lampada con le viti.
- Disegno 7. Ruotare la lampada in senso orario e fissarla al soffitto.
- Disegno 8. Verificare nuovamente che tutte le connessioni siano corrette, quindi dare corrente.





Istruzioni per installazioni ad incasso:

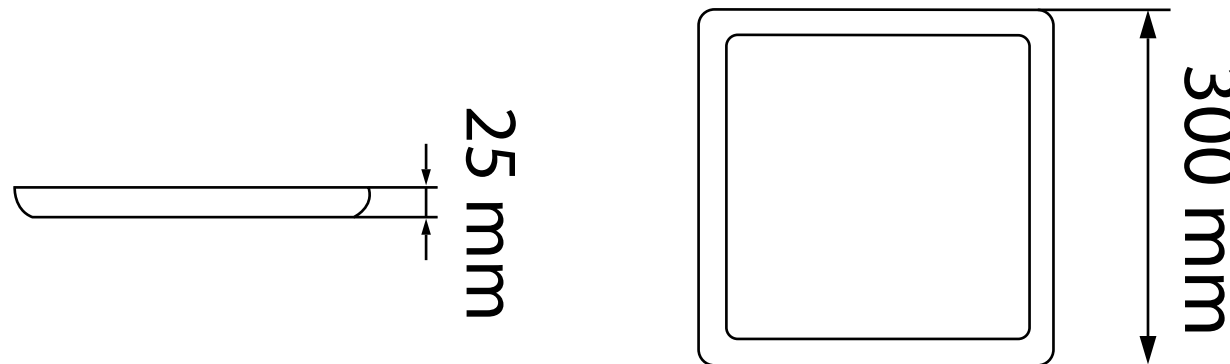
- Disegno 1. Togliere la corrente generale.
- Disegno 2. Fare un foro sul soffitto del diametro come da dati tecnici qui sotto.
- Disegno 3. Montare la protezione di silicone sul cavo.
- Disegno 4. Inserire I terminali del cavo nel connettore della lampada e selezionare CCT e Potenza..
- Disegno 5. Fissare il coperchio dei cavi saldamente alla lampada con le viti.
- Disegno 6. Fissare la staffa nella lampada.
- Disegno 7. Innestare i supporti a molla nella staffa.
- Disegno 8. Premere e far scorrere i supporti a molla nella posizione adeguata.
- Disegno 9. Tirare su le molle dei supporti ed inserirle nel foro del soffitto. Automaticamente le stesse tireranno su la lampada nella posizione finale.
- Disegno 10. Verificare nuovamente che tutte le connessioni siano corrette, quindi dare corrente.



Dati tecnici:

ARTICOLO	5236/300	
Voltaggio	220-240V	
Potenza (W)	18W	25W
Fattore di potenza (PF)	>0.9	
Colore (K)	3CCT 3000K (WW) /4000K (NW) /6000K (CW)	
Flusso luminoso (Lm)	1900Lm	2400Lm
Angolo diffusione	120°	
Aspettativa di vita (h)	30000h	
Foro incasso (mm)	180-270mm	
Grado di protezione	IP44	
Temperatura di lavoro(°C)	-20~40	
CRI (Ra)	≥80	

Dimensioni:

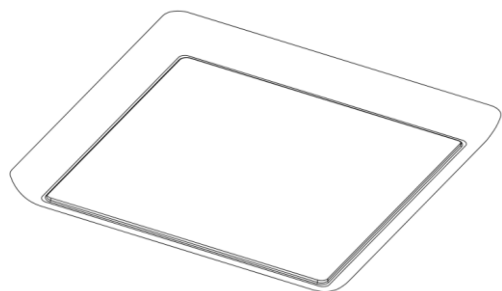


Attenzione



- * Togliere corrente prima dell'installazione, assistenza o manutenzione.
- * Installare ed usare la lampada in accordo con le istruzioni.
- * Non smontare o rimuovere il prodotto da soli per prevenire scosse elettriche o malfunzionamenti.
- * Temperatura ambiente da -20°C a +40°C, fuori da questo intervallo si accorcia la durata della lampada.

Istruzioni plafoniera LED Art. 5236/220



Descrizione:

Vengono utilizzati led ad alta luminosità ed alta qualità, alimentati da un driver a corrente costante. Basso consumo, lunga durata ed alta sicurezza. Il corpo è fatto con plastica resistente al calore ed anti UV, elegante e stilizzata.

Una buona gestione del calore assicura stabilità ai led e controllo della perdita di luminosità. L'ottica assicura una luce soft ed uniforme.

Facile da usare, accensione istantanea, no flicker, non abbaglia. Assenza di sostanze pericolose.

Questo prodotto è largamente usato nei negozi, hotel, ristoranti ecc... E' un ottimo sostituto delle lampade alogene.

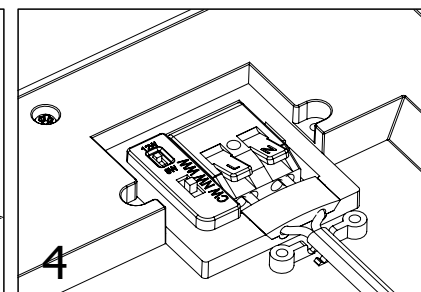
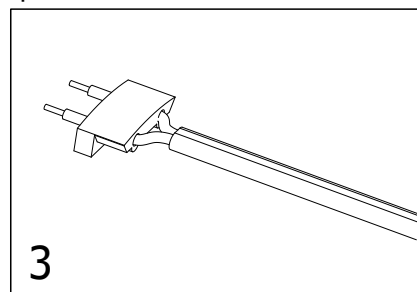
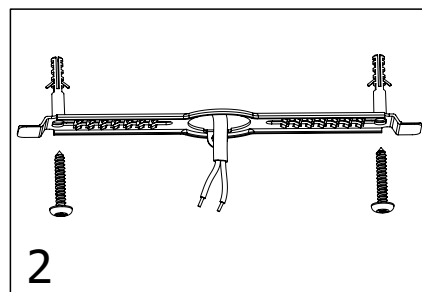
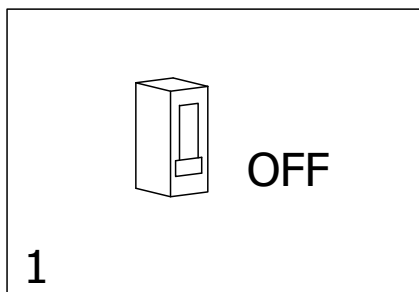
Note:

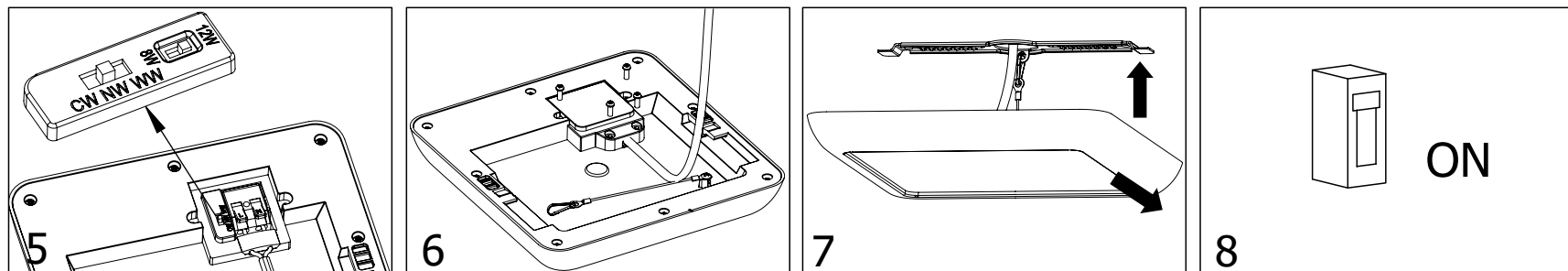
- Per l'installazione, assistenza ed ispezione affidarsi a personale esperto, elettricisti qualificati.
- Può essere installato a plafone o ad incasso.
- Non installare il prodotto in posti umidi o troppo caldi.
- Attorno al prodotto devono essere lasciati 75mm di spazio per la ventilazione. Non coprire mai la luce.
- Condizioni di stoccaggio: temperature ambiente, ambiente asciutto.

CE RoHS

Istruzioni per installazione a plafone:

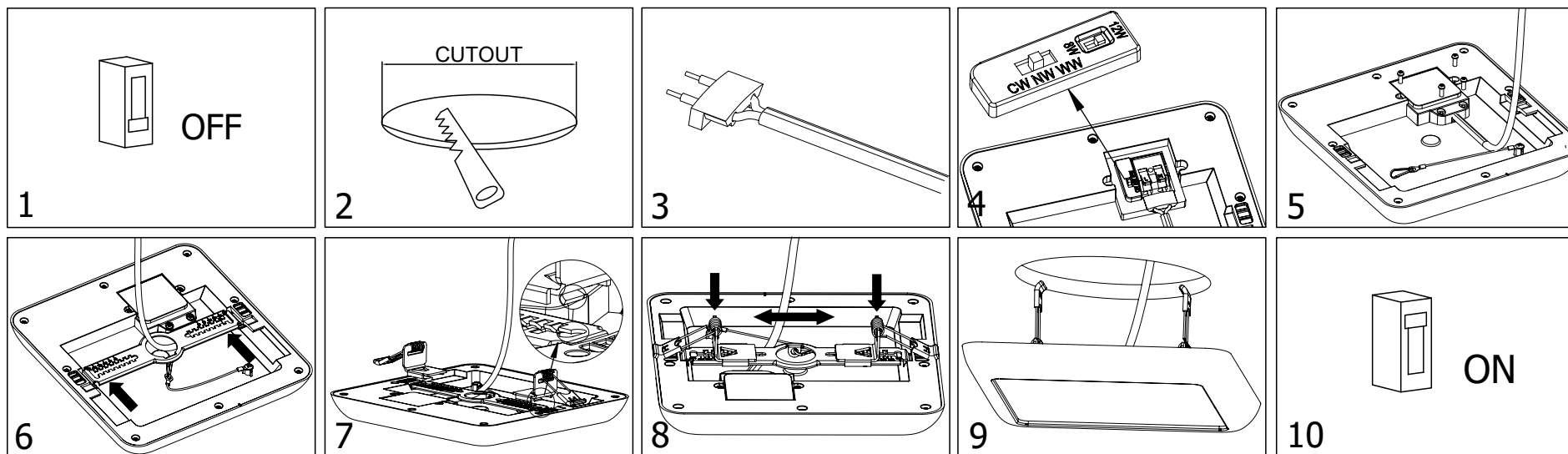
- Disegno 1. Togliere la corrente generale.
- Disegno 2. Fissare la staffa di montaggio della plafoniera al soffitto (I tasselli devono essere installati prima del fissaggio della staffa).
- Disegno 3. Montare la protezione di silicone sul cavo.
- Disegno 4. Inserire I terminali del cavo nel connettore della lampada, assicurarsi che la connessione sia a regola d'arte.
- Disegno 5. Selezionare CCT e Potenza sul retro della lampada, utilizzare gli interruttori.
- Disegno 6. Fissare il coperchio dei cavi saldamente alla lampada con le viti.
- Disegno 7. Ruotare la lampada in senso orario e fissarla al soffitto.
- Disegno 8. Verificare nuovamente che tutte le connessioni siano corrette, quindi dare corrente.





Istruzioni per installazioni ad incasso:

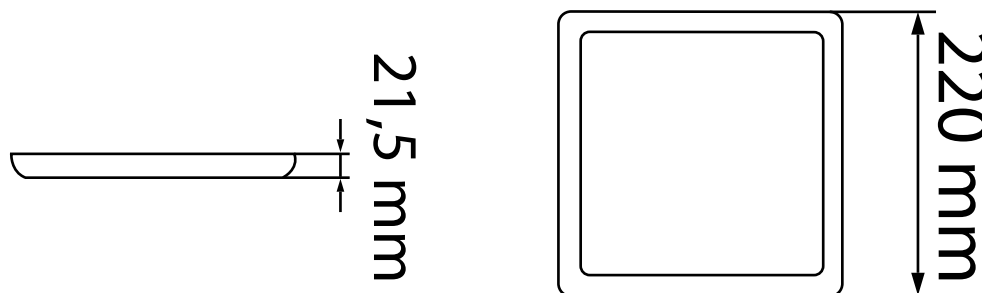
- Disegno 1. Togliere la corrente generale.
- Disegno 2. Fare un foro sul soffitto del diametro come da dati tecnici qui sotto.
- Disegno 3. Montare la protezione di silicone sul cavo.
- Disegno 4. Inserire I terminali del cavo nel connettore della lampada e selezionare CCT e Potenza..
- Disegno 5. Fissare il coperchio dei cavi saldamente alla lampada con le viti.
- Disegno 6. Fissare la staffa nella lampada.
- Disegno 7. Innestare i supporti a molla nella staffa.
- Disegno 8. Premere e far scorrere i supporti a molla nella posizione adeguata.
- Disegno 9. Tirare su le molle dei supporti ed inserirle nel foro del soffitto. Automaticamente le stesse tireranno su la lampada nella posizione finale.
- Disegno 10. Verificare nuovamente che tutte le connessioni siano corrette, quindi dare corrente.



Dati tecnici:

ARTICOLO	5236/220	
Voltaggio	220-240V	
Potenza (W)	12W	18W
Fattore di potenza (PF)	>0.9	
Colore (K)	3CCT 3000K (WW) /4000K (NW) /6000K (CW)	
Flusso luminoso (Lm)	1200Lm	1800Lm
Angolo diffusione	120°	
Aspettativa di vita (h)	30000h	
Foro incasso (mm)	120-200mm	
Grado di protezione	IP44	
Temperatura di lavoro(°C)	-20~40	
CRI (Ra)	≥80	

Dimensioni:

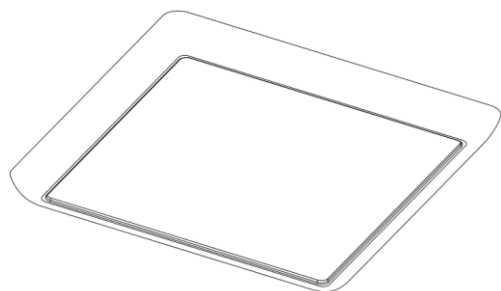


Attenzione



- * Togliere corrente prima dell'installazione, assistenza o manutenzione.
- * Installare ed usare la lampada in accordo con le istruzioni.
- * Non smontare o rimuovere il prodotto da soli per prevenire scosse elettriche o malfunzionamenti.
- * Temperatura ambiente da -20°C a +40°C, fuori da questo intervallo si accorcia la durata della lampada.

Istruzioni plafoniera LED Art. 5236/180



Descrizione:

Vengono utilizzati led ad alta luminosità ed alta qualità, alimentati da un driver a corrente costante. Basso consumo, lunga durata ed alta sicurezza. Il corpo è fatto con plastica resistente al calore ed anti UV, elegante e stilizzata.

Una buona gestione del calore assicura stabilità ai led e controllo della perdita di luminosità. L'ottica assicura una luce soft ed uniforme.

Facile da usare, accensione istantanea, no flicker, non abbaglia. Assenza di sostanze pericolose.

Questo prodotto è largamente usato nei negozi, hotel, ristoranti ecc... E' un ottimo sostituto delle lampade alogene.

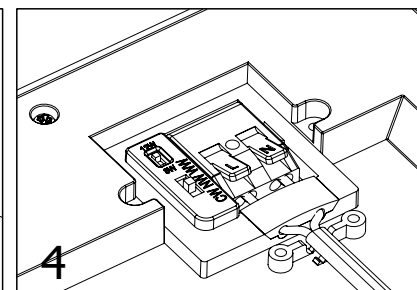
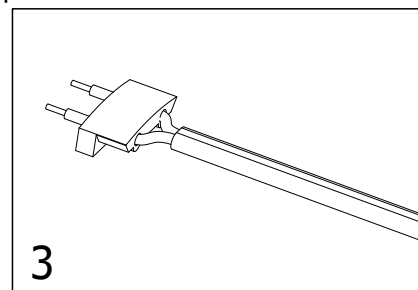
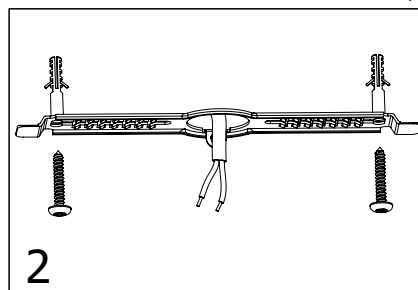
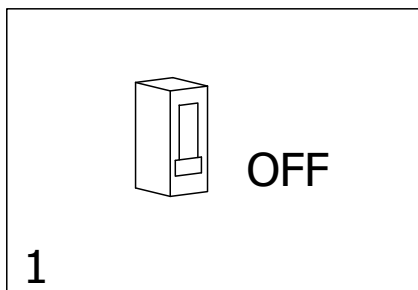
Note:

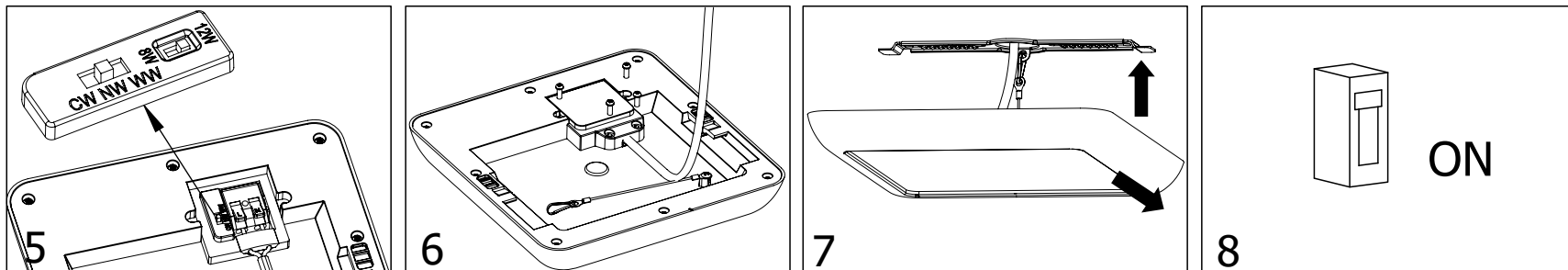
- Per l'installazione, assistenza ed ispezione affidarsi a personale esperto, elettricisti qualificati.
- Può essere installato a plafone o ad incasso.
- Non installare il prodotto in posti umidi o troppo caldi.
- Attorno al prodotto devono essere lasciati 75mm di spazio per la ventilazione. Non coprire mai la luce.
- Condizioni di stoccaggio: temperature ambiente, ambiente asciutto.

CE RoHS

Istruzioni per installazione a plafone:

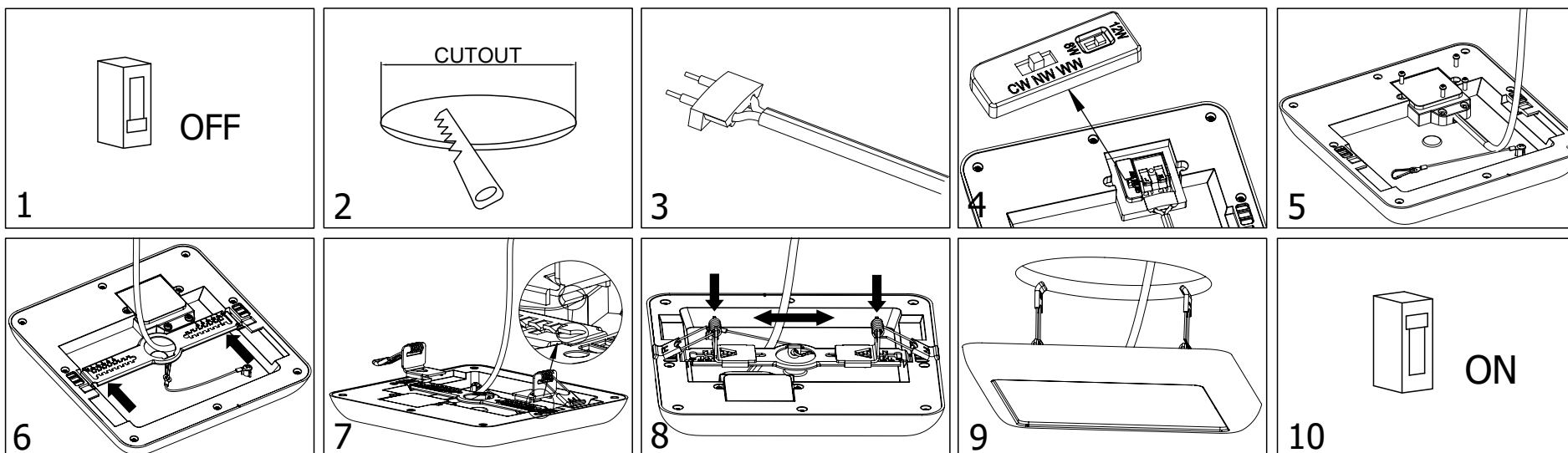
- Disegno 1. Togliere la corrente generale.
- Disegno 2. Fissare la staffa di montaggio della plafoniera al soffitto (I tasselli devono essere installati prima del fissaggio della staffa).
- Disegno 3. Montare la protezione di silicone sul cavo.
- Disegno 4. Inserire I terminali del cavo nel connettore della lampada, assicurarsi che la connessione sia a regola d'arte.
- Disegno 5. Selezionare CCT e Potenza sul retro della lampada, utilizzare gli interruttori.
- Disegno 6. Fissare il coperchio dei cavi saldamente alla lampada con le viti.
- Disegno 7. Ruotare la lampada in senso orario e fissarla al soffitto.
- Disegno 8. Verificare nuovamente che tutte le connessioni siano corrette, quindi dare corrente.





Istruzioni per installazioni ad incasso:

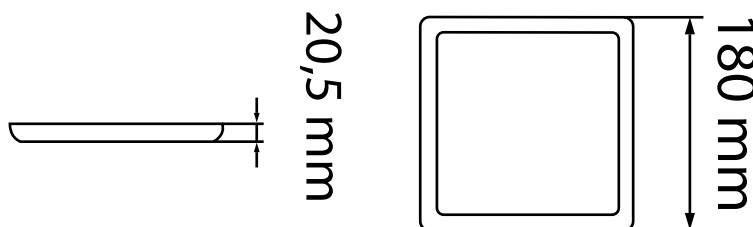
- Disegno 1. Togliere la corrente generale.
- Disegno 2. Fare un foro sul soffitto del diametro come da dati tecnici qui sotto.
- Disegno 3. Montare la protezione di silicone sul cavo.
- Disegno 4. Inserire I terminali del cavo nel connettore della lampada e selezionare CCT e Potenza..
- Disegno 5. Fissare il coperchio dei cavi saldamente alla lampada con le viti.
- Disegno 6. Fissare la staffa nella lampada.
- Disegno 7. Innestare i supporti a molla nella staffa.
- Disegno 8. Premere e far scorrere i supporti a molla nella posizione adeguata.
- Disegno 9. Tirare su le molle dei supporti ed inserirle nel foro del soffitto. Automaticamente le stesse tireranno su la lampada nella posizione finale.
- Disegno 10. Verificare nuovamente che tutte le connessioni siano corrette, quindi dare corrente.



Dati tecnici:

ARTICOLO	5236/180	
Voltaggio	220-240V	
Potenza (W)	8W	12W
Fattore di potenza (PF)	>0.85	
Colore (K)	3CCT 3000K (WW) /4000K (NW) /6000K (CW)	
Flusso luminoso (Lm)	700Lm	1100Lm
Angolo diffusione	120°	
Aspettativa di vita (h)	30000h	
Foro incasso (mm)	80-160mm	
Grado di protezione	IP44	
Temperatura di lavoro(°C)	-20~40	
CRI (Ra)	≥80	

Dimensioni:

**Attenzione**

- * Togliere corrente prima dell'installazione, assistenza o manutenzione.
- * Installare ed usare la lampada in accordo con le istruzioni.
- * Non smontare o rimuovere il prodotto da soli per prevenire scosse elettriche o malfunzionamenti.
- * Temperatura ambiente da -20°C a +40°C, fuori da questo intervallo si accorcia la durata della lampada.